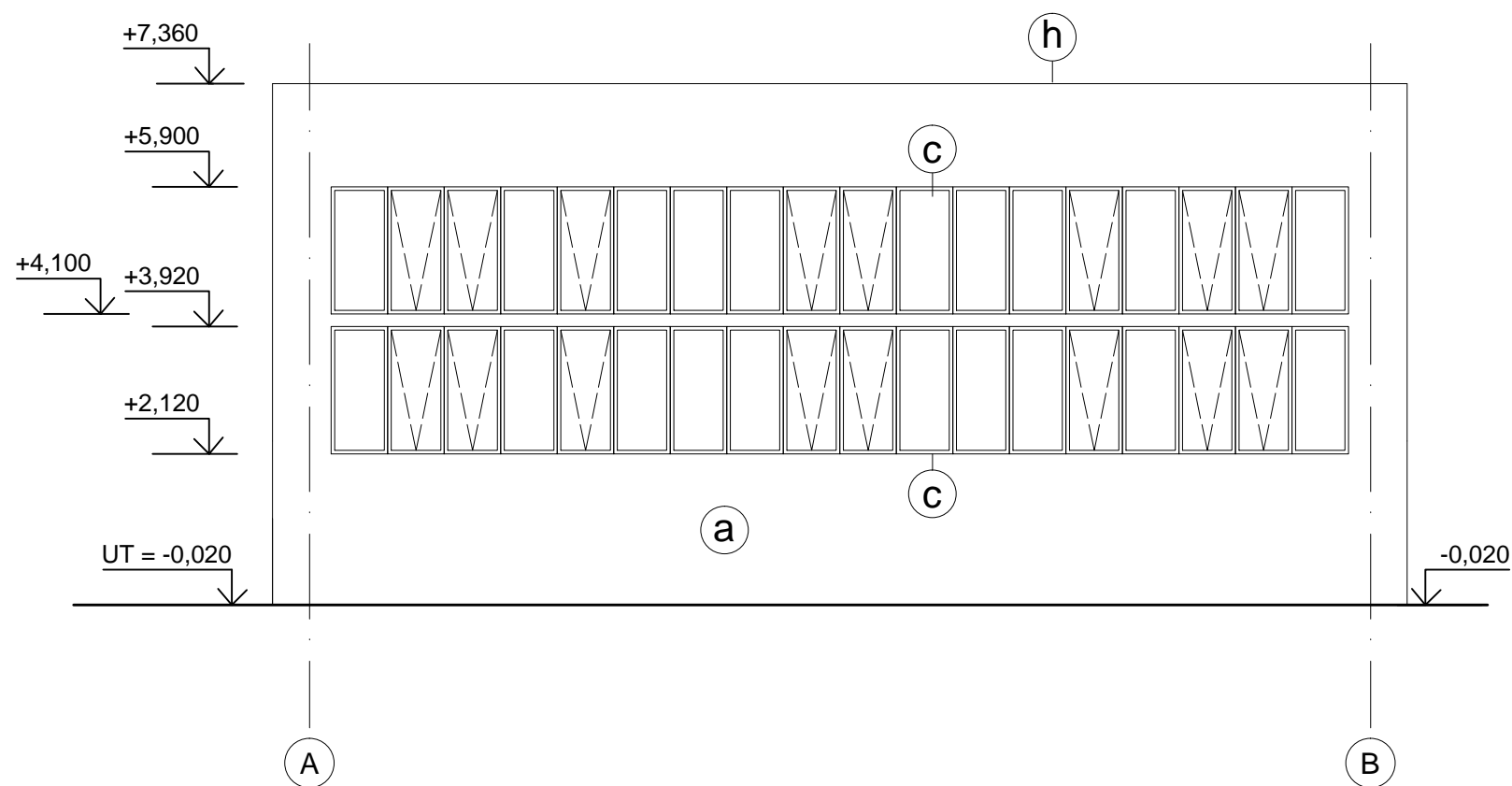


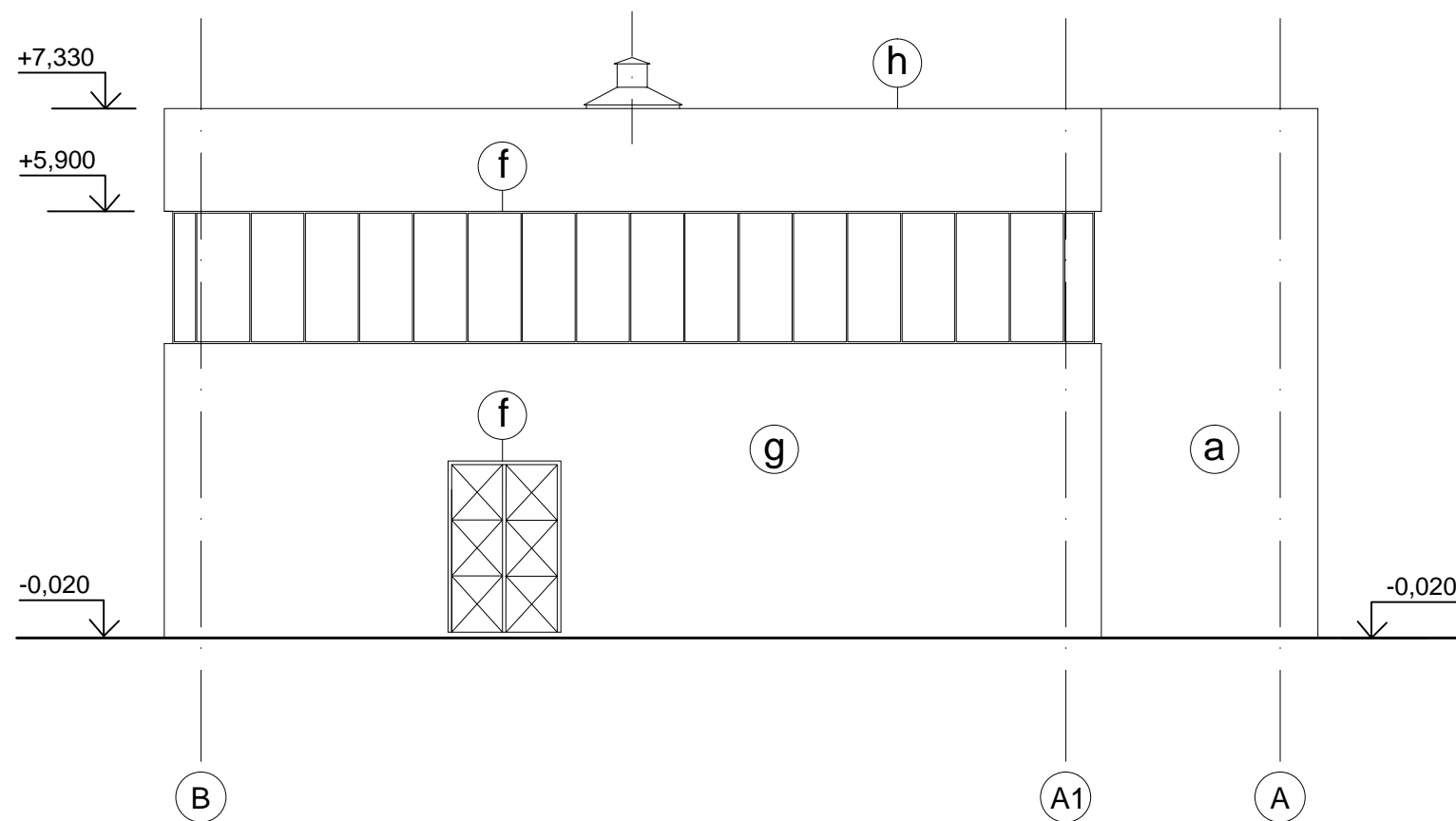
SO 542 DÍLNY MECHANICKÉ ÚDRŽBY A DÍLNY VEDLEJŠÍCH PROVOZŮ

POHLEDY - JIHOZÁPADNÍ, SEVEROVÝCHODNÍ

POHLED JIHOZÁPADNÍ



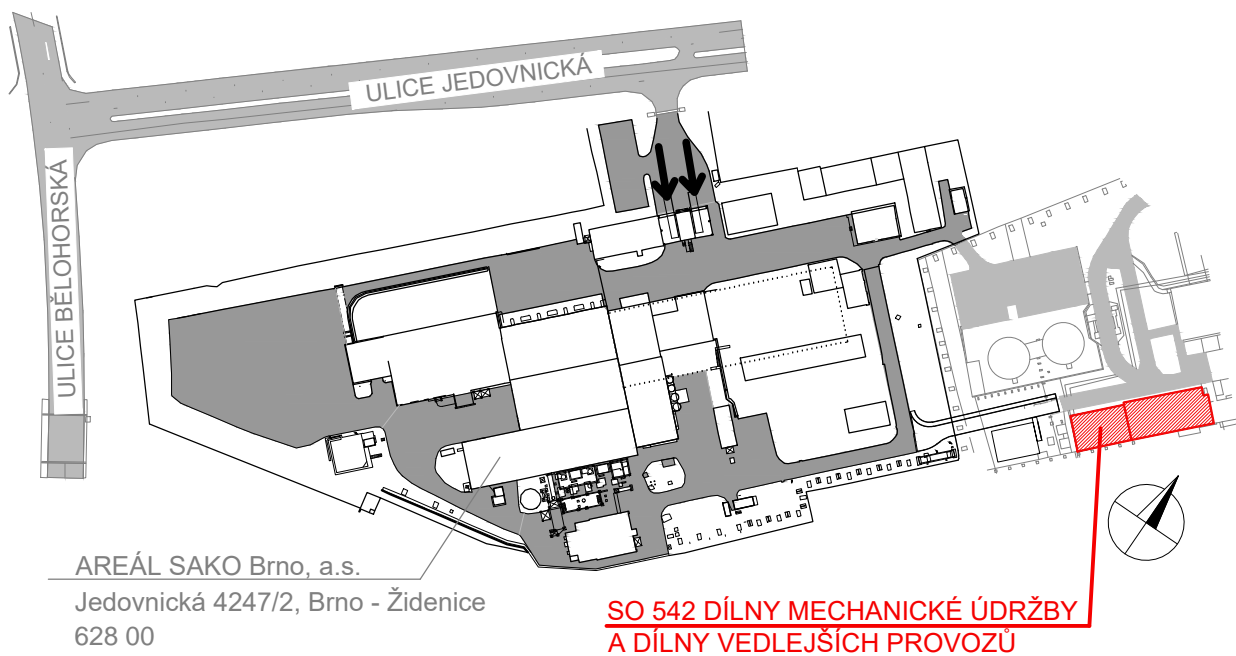
POHLED SEVEROVÝCHODNÍ



LEGENDA:

- a POVRCHOVÁ ÚPRAVA - OMÍTKA VÁPENNOCEMENTOVÁ - RAL 7038
- b VÝPLNĚ OTVORŮ - dveře, barva BÍLÁ
- c VÝPLNĚ OTVORŮ - okna, barva BÍLÁ
- d ZÁMEČNICKÉ VÝROBKY barva ŠEDÁ - RAL 7038
- e KLEMPÍŘSKÉ VÝROBKY barva ŠEDÁ - RAL 7038
- f STÁVAJÍCÍ VÝPLNĚ OTVORŮ - dveře, okna
- g STÁVAJÍCÍ ÚPRAVA POVRCHU
- h STÁVAJÍCÍ STŘEŠNÍ KRYTINA

KEY PLAN



0,000 = 252,620 m.n.m

SOUŘADNICOVÝ SYSTÉM JTSK, VÝŠKOVÝ SYSTÉM B.p.v.

OPTIMALIZACE POMOCNÝCH PROVOZŮ

STAVBA OPTIMALIZACE POMOCNÝCH PROVOZŮ	INVESTOR STAVBY SAKO Brno, a.s. Jedovnická 4247/2 628 00 Brno			Č. VYHOTOVENÍ  REVIZE ČÍSLO 1
	MÍSTO STAVBY SAKO Brno, a.s. Jedovnická 4247/2, Brno	JMÉNO Ing. E. Bušanská	Ing. P. Otěpková	
		DATUM 05/2022	05/2022	
		PODPIS		
		PROJEKTANT	KONTROLOVAL	

STUPEŇ PD: ZAK.ČÍSLO: MĚŘÍTKO:	DPS 21-03-01 1:100	JMÉNO Bc. G. Horváth 02/2022	Ing. J. Novotný 02/2022	Ing. P.Otěpková 02/2022
		PODPIS	PROJEKTANT	KONTROLOVAL VED. PROJEKTANT
<b>ALEF BRNO</b> spol. s r.o. Smetanova 3 602 00 BRNO IČO: 469 81 594 tel./fax: 00420 541249171 e-mail: info@alefbrno.cz		NÁZEV VÝKR. SO 542 DÍLNY MECHANICKÉ ÚDRŽBY A DÍLNY VEDLEJŠÍCH PROVOZŮ 01 - ARCHITEKTONICKO - STAVEBNÍ ŘEŠENÍ POHLEDY - JIHOZÁPADNÍ, SEVEROVÝCHODNÍ		
		ČÍSLO VÝKR. 21-03-01-SO542-01-029		ČÁST: D.1.1